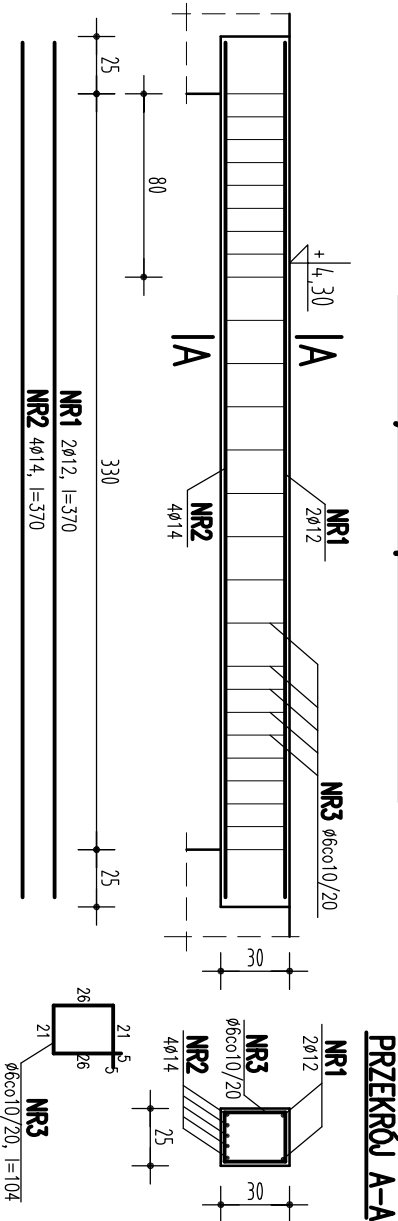
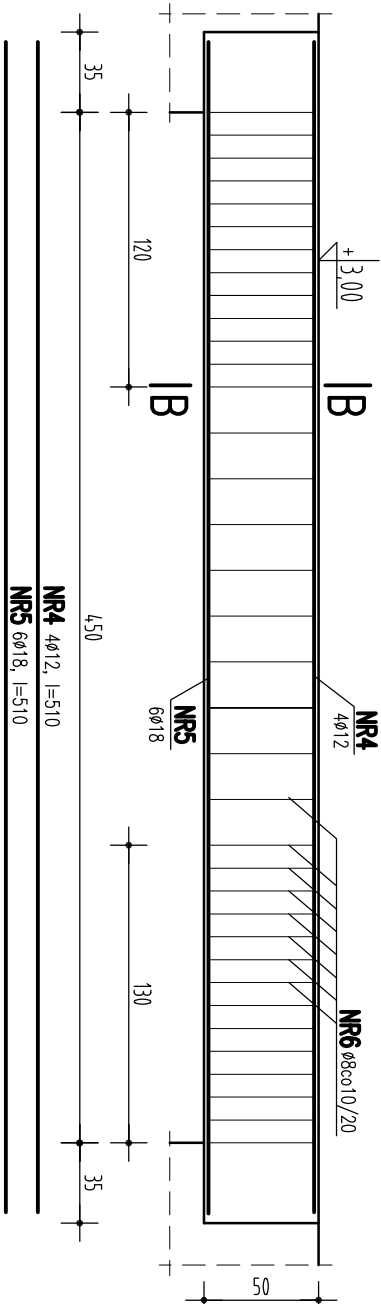


Poz.41/I Nadproża szt.18

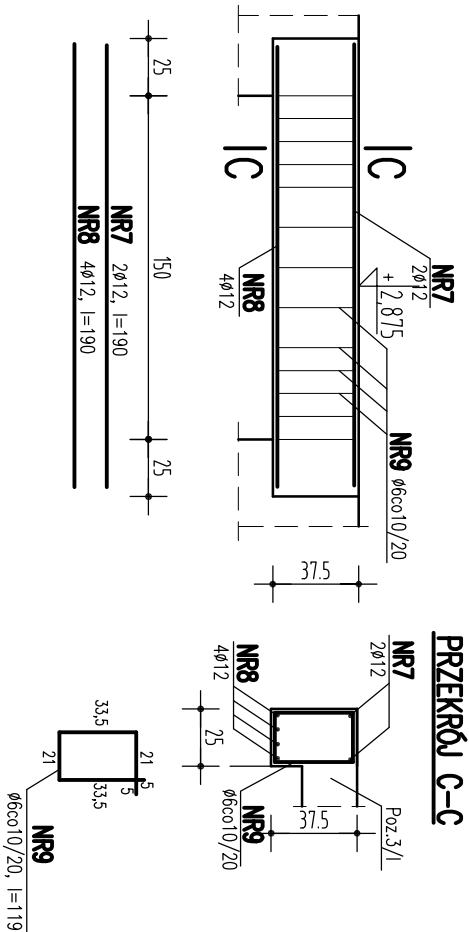


Poz.42/I Nadproża szt.1

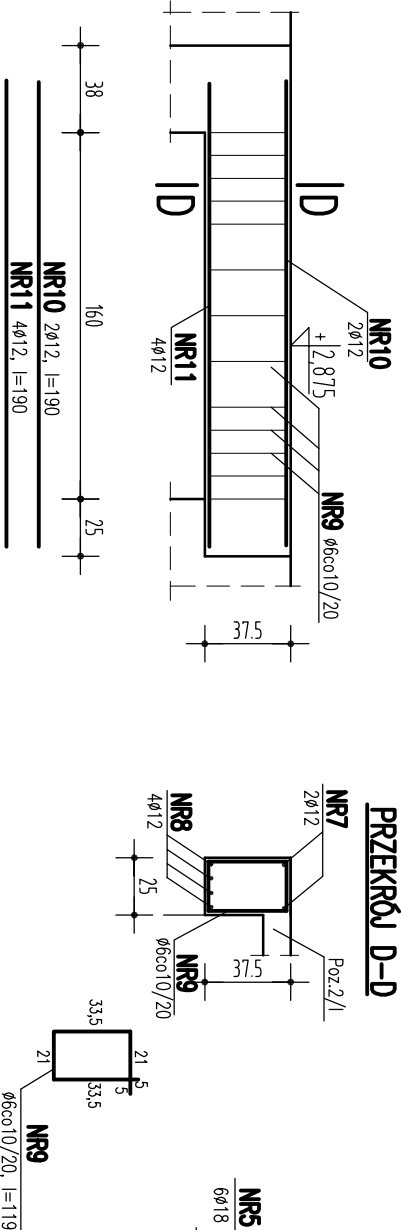


PRZEKRÓJ B-B

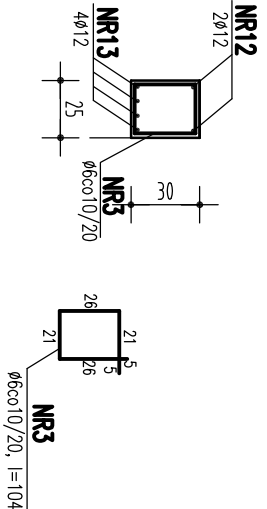
Poz.43/I Nadproże szt.1



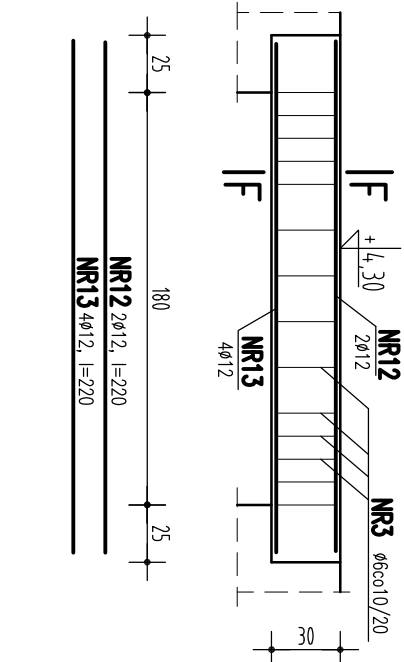
Poz.44/I Nadproże szt.1



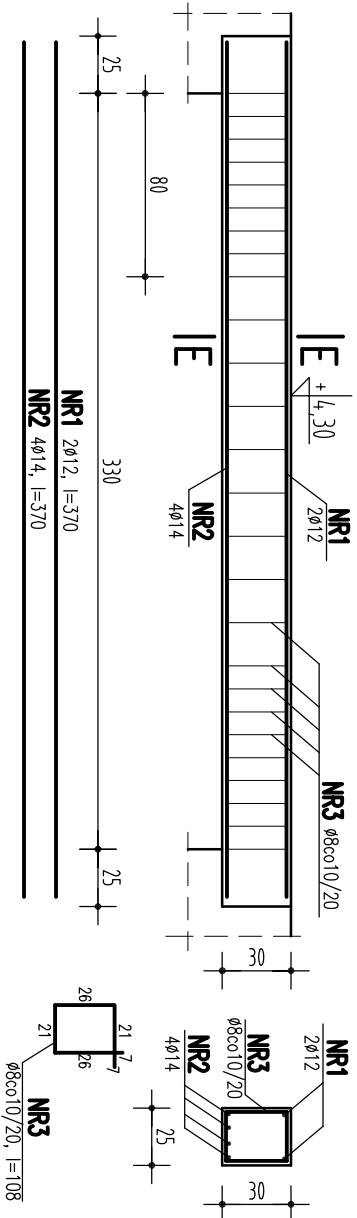
PRZEKRÓJ F-F



Poz.46/I Nadproża szt.2



Poz.45/I Nadproża szt.3



BETON B20  
STAL A-0,A-III

wp@ruk@op.pl, tel (65) 67 62 916, 0608 -366-223		PROJEKT KONSTRUKCJI		TEMAT	
CENTRALNY MAGAZYN ZBIORÓW Z ZAPLECZEM		TECHNICZNYM MUZEUM ROLNICTWA IM. KS. K. KLUKA		OBIEKT	
W CIECHANOWCU		PRZEKRÓJ		SKALA	
Poz.41/I,42/I,43/I,44/I,45/I,46/I		RYSUNEK		1:33,3	
Nadproża parteru		DATA		16	
AUTOR / KONSTRUKCJA:		mgr inż. Wiesław Paruk (Bł. 109/90)		PODPIS	
WSPRACUJĄCY:		Halina Paruk		NR RYS.	
SPRAWDZAJĄCY / KONSTRUKCJA:		mgr inż. Marek Ruciński (Bł. 197/66)		28 lut	
PROJEKT stworzony programem autorskim – zgodnie z listem o Prawie Autorskim i prawach pokrewnych		DZ.U.24.poz.63 z dn. 04.02.1994r. Powołanie robót lub rozpowszechnienie bez zezwolenia autora projektu – ZABRODZONE		2008	